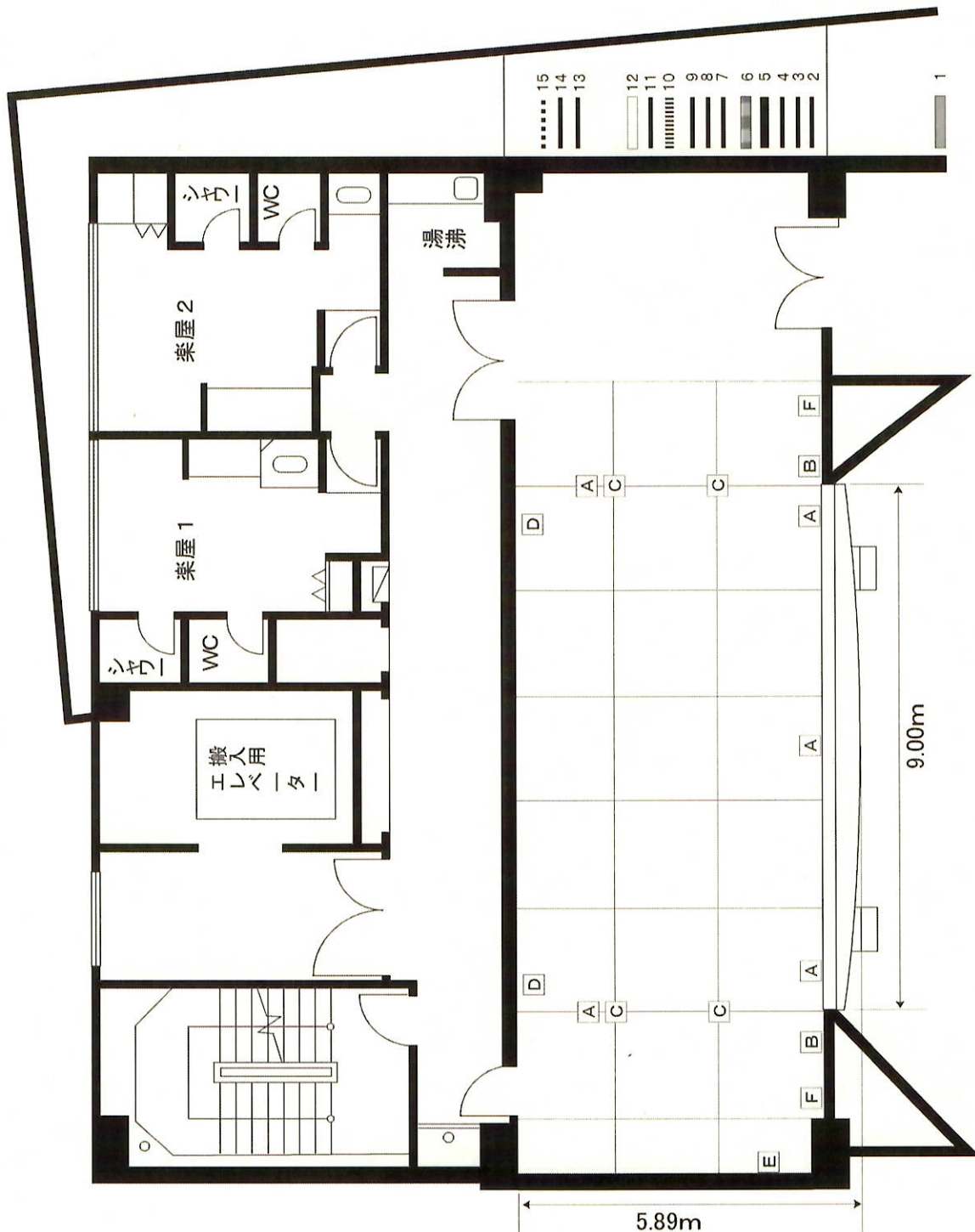


# みやづ歴史の館 文化ホール 舞台平面図

間口: 9.00m 奥行: 5.89m 高さ: 5.50m



A	マイクコンセント×2
B	スピーカーコンセント×1 マイクコンセント×8 スピーカーコンセント×2 インカム×1 アース端子×1
C	C型20A フロアコンセント×2
D	C型20A フロアコンセント×3 (ホリゾントライト使用)
E	吊物操作盤
F	音響予備電源1φ3W50A

## 吊り物機構仕様

名	前
1	シーリングライト
2	巻取総幕
3	一文字幕 (1)
4	袖幕
5	ポーターライト
6	サスペンションライト
7	美術パトロン (1)
8	一文字幕 (2)
9	引割幕
10	巻取スクリーン
11	一文字幕 (3)
12	アッパーホリゾントライト
13	美術パトロン (2)
14	バック幕
15	巻取ホリゾント幕