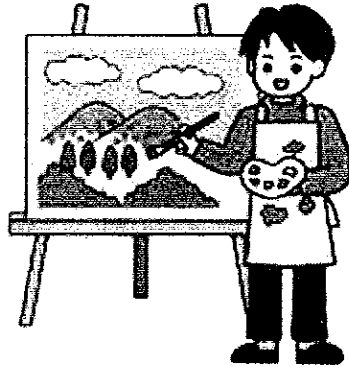
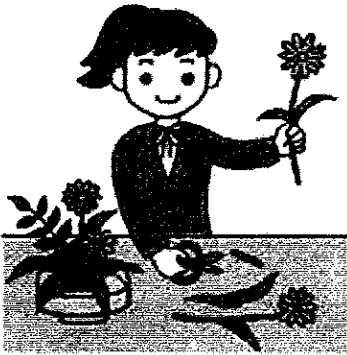
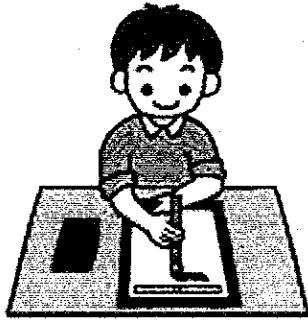


作品募集要項



第50回 宮津市民文化祭美術展

申込締切 令和5年 **10月1日** 日

事前申込が必要です

ご応募いただきます場合は、上記締切日までに
「出品申込書」を事務局あてに郵送またはご持参ください。

開催日程

とき

令和5年 **11月3日** 金 ~ **5日** 日
午前10時~午後5時（5日は午後4時まで）

ところ

宮津市民体育館

主催：宮津市文化団体協議会
公益財団法人 宮津市民実践活動センター
宮津市

第50回 宮津市民文化祭美術展 作品募集要項

| | |
|---------------|---|
| 部 門 | 1. 書 2. 絵画 3. 工芸 4. ちぎり絵 5. 写真 6. 盆栽・鉢物 7. 華 8. 自由作品 |
| 応 募 資 格 | 宮津市民及び近隣の住民 |
| 応 募 規 定 | <p>1. 書……寸法(作品の仕上がり寸法)は色紙(市販のサイン色紙を除く)以上、面積2.75平方メートル(30平方尺)以内で、縦・横とも303cm(10尺)以内の、軸・枠張・額装等本装したものを原則とするが、仮巻き(無地)に裏打ち天地止とし、体裁を損なわず、パネルに掛けられるようにしてあるものでもよい。</p> <p>2. 絵画……油絵及び版画は6号(41cm×31.8cm)以上100号まで、水彩画は54cm×38cm以上、日本画は52cm×45cm以上とし、本表装または額縁を付けパネルに掛けられるようにしてあるもの。</p> <p>3. 工芸……陶芸・染色・組紐・彫刻等の作品。(特に大きいものはあらかじめ事務局と相談のこと。)</p> <p>4. ちぎり絵……寸法は6号以上で、額縁を付け、展示用パネルに掛けられるようにしてあるもの。</p> <p>5. 写真……モノクロ・カラーとも半切以上(A3ノビ可)で、台紙または額に付け、展示用パネルに掛けられるようにしてあるもの。</p> <p>6. 盆栽・鉢物……大きさは幅90cm、奥行50cm以内の場所に展示できる程度のもの。</p> <p>7. 華……大きさは幅90cm、奥行90cm以内の場所に展示できる程度のもの。</p> <p>8. 自由作品……上の部門に当てはまらない作品。(特に大きいものはあらかじめ事務局と相談のこと。)</p> <p>(注)書・絵画・工芸・ちぎり絵・写真については、近作のものに限ります。 また、規格以外のものは受け付けません。</p> |
| 出 品 料 | 1作品部門 800円(作品搬入時に、宮津市民体育館 美術展受付でお支払いください。) ※部門が同じであれば、何点出品いただいても1人800円です。 |
| 応 募 方 法 | 所定の「出品申込書」にご記入いただき、10月1日(日)午後5時までに、直接、みやづ歴史の館にご持参いただくか、又は郵送(締切日必着)で申し込んでください。 |
| 応 募 締 切 | 令和5年10月1日(日)午後5時まで(締切必着) |
| 搬 入 | 11月2日(木)午後2時から午後8時 |
| 搬 入 場 所 | 宮津市民体育館 |
| 搬 出 | 11月5日(日)午後4時から午後6時 |
| そ の 他 | <ul style="list-style-type: none"> ・展示については係員に一任してください。 ・展示期間中の出品物は主催者が管理しますが、不測の事故については責任を負いかねますので、ご承知おきください。(吊り金具の緩み等が無いが、搬入前に各自でご確認ください。) ・会場の都合により、出品数を調整させていただくことがありますのでご了承ください。 |
| 個人情報の取り扱いについて | 事務局では、個人情報の保護に最大限努めるとともに、応募時に記入いただいた氏名等の個人情報は、美術展に係る目的以外には使用しません。 |

◇ 応募・問い合わせ 宮津市民文化祭実行委員会美術展事務局
(公益財団法人 宮津市民実践活動センター みやづ歴史の館 担当:小國)
〒626-0041 京都府宮津市宇鶴賀2164番地
TEL:0772-20-3390 FAX:0772-20-3391
E-mail:bunkasai@blue.ocn.ne.jp

◇ 主 催 宮津市文化団体協議会・公益財団法人 宮津市民実践活動センター・宮津市

きりとり

| 宮津市民文化祭美術展出品 | |
|--------------|--|
| 氏名 | |
| 部門 | |
| 題名等 | |

| 宮津市民文化祭美術展出品 | |
|--------------|--|
| 氏名 | |
| 部門 | |
| 題名等 | |

宮津市民文化祭美術展出品申込書

宮津市民文化祭実行委員会美術展事務局 御中

[公益財団法人 宮津市民実践活動センター みやづ歴史の館]

住所

(ふりがな)

氏名

連絡先(自宅・勤務先)

(電話番号)

●部門 (いずれかに○をしてください。)

| | | | | | | | |
|---|----|----|------|----|-------|---|------|
| 書 | 絵画 | 工芸 | ちぎり絵 | 写真 | 盆栽・鉢物 | 華 | 自由作品 |
|---|----|----|------|----|-------|---|------|

●題名等

| 細目 | 題名 | 大きさ | 受付番号 (記入しないでください。) |
|----|----|-----|-----------------------|
| | | | |
| | | | |
| | | | |
| | | | |

作品預かり証

様 (出品者氏名)

宮津市民文化祭実行委員会美術展事務局

●部門(いずれかに○をしてください。)

| | | | | | | | |
|---|----|----|------|----|-------|---|------|
| 書 | 絵画 | 工芸 | ちぎり絵 | 写真 | 盆栽・鉢物 | 華 | 自由作品 |
|---|----|----|------|----|-------|---|------|

●題名等

| 細目 | 題名 | 大きさ | 受付番号 (記入しないでください。) |
|----|----|-----|-----------------------|
| | | | |
| | | | |
| | | | |
| | | | |

| | | | |
|----|-----------------|---|-----------------|
| 題名 | | 姓 | |
| | (住所欄に記入してください。) | | (住所欄に記入してください。) |
| 文 | | | |
| 親 | | | |
| | (住所欄に記入してください。) | | |

- (1) 出品申込書は部門ごとに書いてください。
- (2) 細目のある場合は細目欄に記入してください。
(例 絵画；油絵・水彩画・水墨画・日本画等、工芸；陶芸・彫刻・染色等)
- (3) 書の出典（釈文）は必ず所定の用紙に書いてください。
- (4) 申込期限を厳守してください。 ※令和5年10月1日（日）まで
- (5) 作品の包装具は、搬入のときにお持ち帰りください。
- (6) 会場の都合により、出品数の調整をさせていただくことがありますので、ご了承ください。
- (7) 申込書に記入いただいた個人情報は、美術展に係る目的以外には使用しません。

宮津市民文化祭美術展 作品預かり証

- ※ 作品預かり証は、作品搬入時に事務局が切り離してお渡ししますので、切り離さず提出ください。
また、搬出時にはご持参ください。

展示する時、作品横にこのまま貼り付けますので、かい書ではっきりと記入してください。

宮津市民文化祭美術展出品票

きりとり

| 宮津市民文化祭美術展出品 | |
|--------------|--|
| 氏名 | |
| 部門 | |
| 題名等 | |

| 宮津市民文化祭美術展出品 | |
|--------------|--|
| 氏名 | |
| 部門 | |
| 題名等 | |

| 宮津市民文化祭美術展出品 | |
|--------------|--|
| 氏名 | |
| 部門 | |
| 題名等 | |

| 宮津市民文化祭美術展出品 | |
|--------------|--|
| 氏名 | |
| 部門 | |
| 題名等 | |

| 釈文 | 題名 |
|----|--|
| | <p>(出品作品の題名を書いてください。)</p> <p style="text-align: center;">姓号</p> <p>(出品者名を書いてください。)</p> |

- (1) 出品申込書は部門ごとに書いてください。
- (2) 細目のある場合は細目欄に記入してください。
(例 絵画；油絵・水彩画・水墨画・日本画等、工芸；陶芸・彫刻・染色など)
- (3) 書の出典（釈文）は必ず所定の用紙に書いてください。
- (4) 申込期限を厳守してください。 ※令和5年10月1日（日）まで
- (5) 作品の包装具は、搬入のときにお持ち帰りください。
- (6) 会場の都合により、出品数の調整をさせていただくことがありますので、ご了承ください。
- (7) 申込書に記入いただいた個人情報は、美術展に係る目的以外には使用しません。